

Ваша безопасность с DORMA PHA 2500

Благодаря серии антипаниковых устройств PHA 2500 (с малым фронтальным отступом), проектными ручками OGRO и аксессуарами, DORMA может предложить высокэффективную систему, которая идеально подойдёт как для внешних, так и для внутренних профильных дверей. В модельном ряду DORMA данная система антипаниковых устройств заняла свое почетное место среди оптимальных решений для запасных выходов и путей эвакуации. Она полностью соответствует требованиям безопасности в общественных местах, таких как больницы, учебные заведения, концерт-

ные залы, торговые центры, спортивные комплексы, гостиницы и административные здания. Интегрированный врезной замок с антипаниковой функцией позволяют использовать для запираения двери, как защёлку, так и ригель.



Технические данные	PHA 2500	
	1-точка	2-точка
	Ручка	
Стандартные двери на путях эвакуации (одностворчатые)	●	●
Противопожарные и дымозащитные двери (одностворчатые) F	●	●
Ширина двери ¹⁾ ≤ 1300 мм	●	●
Высота двери ¹⁾ ≤ 2500 мм	●	●
Макс. вес дверной створки в кг. ¹⁾	200	200
Подходит для левых дверей (ISO 5) правых дверей (ISO 6)	●	●
Малый фронтальный отступ ≤ 100 мм	●	●
Замки для профильных дверей	●	●
Отступ оси D 35/40/45	●	●
Межцентровое расстояние 92 мм	●	●
Евроцилиндры по DIN 18252	●	●
Совместимость с электронным цилиндром EP	○	○
Антипаниковые функции	●	●
Проход - антипаника	●	●
Выход	●	●
Проход - контроль	●	●
Ширина лицевой планки 24 мм	●	●
Отверстие под шпindelь/шпindelь нажимной ручки 9 мм	●	●
Запирающий стержень с пружинным запираением	●	●
Использование с электрозащелками DORMA 447/442/117 RS	○	○
Порошковая окраска в серебристый/специальный цвет	●	●
Отделка под нержавеющую сталь	●	●
Внешний фитинг OGRO, ряд ZS	○	○
Соответствуют EN 1125	●	●
☪ символ	●	●
ISO 9000	●	●

● = да — = нет ○ = опция

¹⁾ Информация соответствует применению в соответствии с EN 1125.

PHA 2500



Система PHA 2500 для профильных дверей эвакуационных выходов, имеет следующие преимущества:

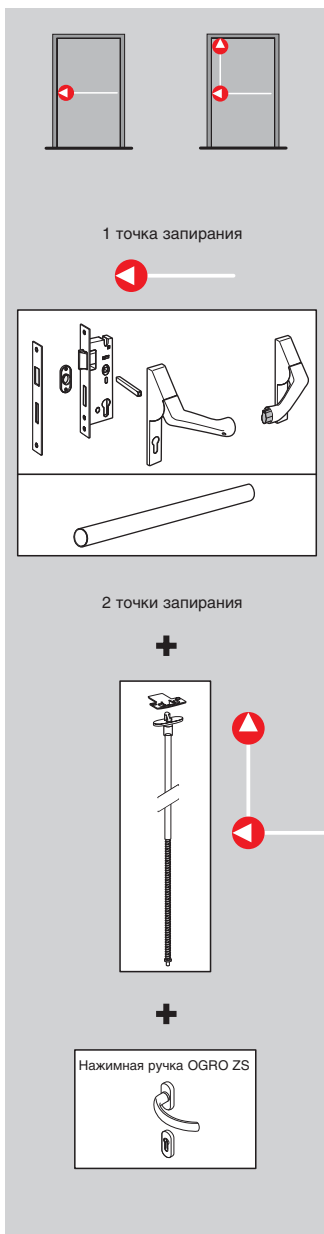
- Сертифицированная система с упаковкой "все в комплекте".
- Малый фронтальный выступ.
- Высококласный внешний вид с невидимым креплением.
- Быстрая и профессиональная установка; легко подгоняется под двери разной ширины и высоты.
- Всего одна поперечина для дверей любой ширины.
- Гарантированная безопасность с открыванием дверей даже под нагрузкой.
- Врезной замок с антипаниковыми функциями в трех вариантах.

- Могут быть использованы все нажимные ручки OGRO типа ZS в соответствии с EN 1906 и DIN 18273.
- Отпирание может осуществляться электрозащелками DORMA 447, 442 или 117 RS.

F сертификация соответствия

Антипаниковые устройства серии DORMA PHA 2500 протестированы и соответствуют стандарту EN1125. Все продукты удовлетворяют Приложению ZA стандарта EN1125 и несут соответствия CE. Для противопожарных и дымозащитных дверей может потребоваться дополнительная сертификация в зависимости от условий применения и требований местного законодательства.

PHA 2500. Сертифицированная система.

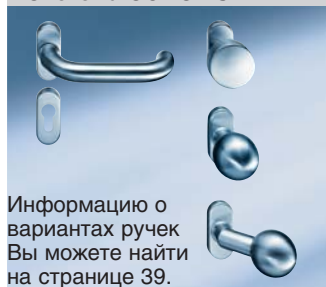


Благодаря системе PHA 2500, компания DORMA может предложить высококачественное антипаниковое устройство для профильных дверей для путей эвакуации. К обязательным требованиям, которым соответствует система, относятся безопасность, надёжность и элегантность. В комплект входят все необходимые компоненты и интегрированный антипаниковый замок. **Система сертифицирована** в соответствии со стандартом EN1125 и имеет обозначение **CE**.

Приводная переключательная может быть использована на дверях шириной до 1300 мм. Для двухточечного запираания система комплектуется запирающим стержнем и пружинным замком.

Система OGRO ZS - это идеальное решение для внешних фитингов. Вы можете использовать все нажимные ручки в соответствие с EN 1906 и DIN 18273 (см. стр. 39), а также возможна установка шарообразных ручек PD 3020 FS, PB 3548 FS и PB 3548 S FS.

Система OGRO ZS



Информацию о вариантах ручек Вы можете найти на странице 39.

Функции. Аксессуары.

Антипаниковый замок для запасных дверей в трёх вариантах.

Для системы PHA 2500 DORMA предлагает три различных варианта антипаниковых замков. В соответствии с Вашими требованиями, мы также сможем подобрать идеальное решение для обеспечения эвакуации и организации доступа извне.

Функция «Выход Е»

Для дверей, на которых необходим надёжный контроль над несанкционированным доступом извне. Дверь всегда можно открыть с внутренней стороны (стороны, где может возникнуть опасность).

Функция «Проход - антипаника D»

Для дверей, на которых может возникнуть необходимость доступа извне. Дверь всегда можно открыть с внутренней стороны (стороны, где может возникнуть опасность). В случае задействования антипаниковой функции автоматически открывается доступ извне.

Функция «Проход - контроль В»

Для дверей, на которых может возникнуть надобность доступа извне. Ручка с внешней стороны может быть активирована или деактивирована. Дверь всегда можно открыть с внутренней стороны (стороны, где может возникнуть опасность).

Аксессуары: Электрозащелка

Отпирание может быть организовано при помощи электророзащелок DORMA 447, 442 или 117 RS. Данные защелки, предназначенные для установки на противопожарных и дымозащитных дверях, осна-



DORMA PHA 2500 выполнена в дизайне "New Soft". Высококласный внешний вид с невидимым креплением.

щены регулируемым язычком защелки, могут устанавливаться как на левых, так и на правых дверях, и могут использоваться на дверях с притвором и без.

Системное сочетание функциональности и безопасности.

Компания DORMA разработала совершенно новую серию модульных антипаниковых систем, пригодных для установки на самые разные двери на путях эвакуации. По технологичности, дизайну и цене они легко выдержат конкуренцию на международном рынке. Благодаря опыту компании как ведущего поставщика дверного оборудования для различных проектов, на нас можно положиться в вопросах решения задач безопасности сегодня и в будущем.

Модульная антипаниковая система DORMA обладает следующими отличительными характеристиками:

■ Соответствует стандарту EN 1125 по безопасности

- Различные варианты запираения с возможностью изготовить на заказ стильных внешних фитингов
- Устройство постоянно для включения постоянно открытого положения для различных профилей
- Профессиональная система быстрого крепежа, легко приспособляемая к дверям различной ширины и высоты
- Простота в эксплуатации, долговечность и качество.

Серии PHA 2000

Технические данные	Серии PHA 2000		
	1-точка	2-точка	3-точка
	Поворотная ручка		
Модульная система	●	●	●
Стандартная (не расширяемая)	●	●	●
Стандартные двери (1-/2-створки)	●	●	●
Противопожарные и дымозащитные двери (1-/2-створки)	●	●	●
Ширина двери	●	●	●
	●	●	●
Высота двери	●	●	●
	●	●	●
	●	●	●
	●	●	●
Макс. вес дверной створки, в кг.	200	200	200
Подходит для левых и правых дверей	●	●	●
Устройство фиксации открытого положения ²⁾	●	●	●
Противовзломная защелка для стандартных дверей	●	●	●
Противопожарная и дымозащитная защелка	●	●	●
Отпирание при помощи электрозащелки	○	○	○
Микровыключатель для контроля статуса двери	○	○	○
Внешние фитинги PHT 3900 для противопожарных и дымозащитных дверей для створки толщиной не более 60 мм	●	●	●
Удлиненный шпindel и болты для дверных створок толщиной 60 -105 мм	○	○	○
Соответствует стандарту EN 1125	●	●	●
☞ символ	●	●	●



■ Дверные доводчики ■ Дверная фурнитура ■ Замки ■ Антипаниковые системы

РНА 2000 / РНВ 3000



Серии РНВ 3000

	1-точка	2-точка	3-точка
Нажимная планка			
	●	●	●
	●		
	●	●	●
	●	●	●
	●	●	●
	●	●	●
	●	●	●
	●	●	●
		●	●
		●	●
	200	200	200
	●	●	●
	●	●	●
	●	●	●
	●	●	●
	○	○	○
	○	○	○
	●	●	●
	○	○	○
	●	●	●
	●	●	●



● = да ○ = опция

1) Двери, имеющие высоту более 2500 мм, не рассматриваются стандартом EN1125.

2) Устройства фиксации открытого положения не допускаются устанавливать на противопожарных и дымозащитных дверях.

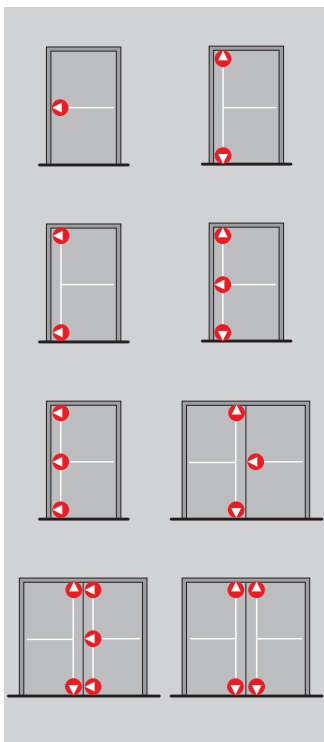
Надёжность и безопасность.

Все варианты запирания могут быть применены к любому типу дверей: левым и правым, с тонкими рамами или из массива древесины, одностворчатый или двустворчатый, закрывающихся встык или с притвором. Для модульных систем возможно расширение от одноточечного до трехточечного запирания.



Надёжная защита.

Надёжная противозломная защёлка защищает от несанкционированного доступа извне. В стандартном комплекте предлагается с DORMA PHB 3000, как вариант для DORMA PHA 2000.



Потому что когда наступит критический момент....



Указывая путь через прогресс Компания DORMA ещё более расширила модельный ряд антипаниковых устройств. Теперь PHA 2000 выпускается с отделкой из нержавеющей стали в дополнение к стандартным цветам, что позволяет соответствовать самым высоким требованиям к внешнему виду.



Элегантные внешние фитинги. Выполненные на заказ нажимные ручки OGRO в дизайне 8830 или шарообразные ручки (как вращающиеся, так и фиксированные), придают внешним фитингам PHT 3900 безусловную элегантность. Эти модели внешней фурнитуры являются идеальным дополнением к моделям PHA 2000 и могут быть выполнены в отделке из нержавеющей стали.



... второго шанса может не быть...



... и система должна сработать с первого раза!