

ДОВОДЧИКИ ABLOY®

УДОБСТВО И ПОВЫШЕННАЯ НАДЕЖНОСТЬ



Надежная работа в широком диапазоне температур обеспечивает экономию энергии и повышенную надежность

ДОВОДЧИКИ ABLOY®

ПРЕВОСХОДНЫЕ РАБОЧИЕ ХАРАКТЕРИСТИКИ И НАДЕЖНОСТЬ

Продукция высокой надежности фирмы ABLOY® является широко известной и ее высоко ценят во всем мире.

Каждое изделие нашего широкого ассортимента имеет наивысшее качество и превосходные рабочие характеристики.

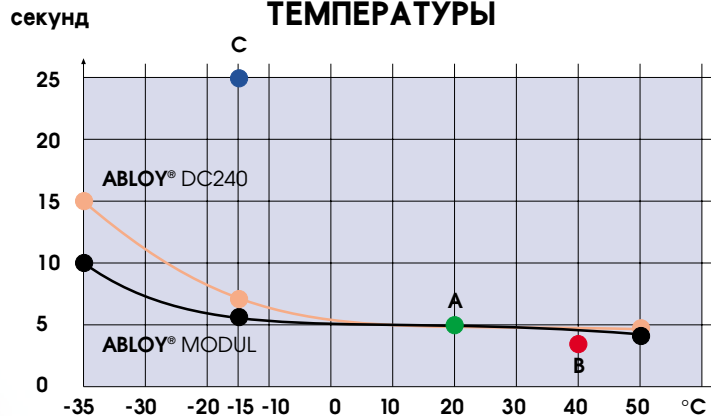
Доводчики ABLOY® защищают дверные конструкции, управляя открыванием и закрыванием двери. Надежная работа в широком диапазоне температур обеспечивает экономию энергии и повышенную надежность.

Производство доводчиков ABLOY® началось в 1930-х годах. Сегодня мы используем самую последнюю технологию в наших новых производственных помещениях, построенных именно для этой цели. Благодаря нашему длительному опыту и обширным практическим знаниям в сочетании с ориентированными на клиента исследованиями и совершенствованием продукции, мы имеем большое количество решений для объектов с различными требованиями, связанными с использованием дверей.

Наша глобальная сеть реализации и дистрибьюторов поможет Вам подобрать подходящее изделие для повышения надежности и удобства эксплуатации в Ваших конкретных условиях применения. Функции, свойства и большое разнообразие альтернативных вариантов установки, предлагаемые доводчиками ABLOY®, обеспечат Вам удобную работу, простую установку, легкость регулировки и техобслуживания.)

Перепады температуры оказывают лишь минимальное воздействие на рабочие характеристики доводчиков ABLOY®

ВРЕМЯ ЗАКРЫВАНИЯ КАК ФУНКЦИЯ ТЕМПЕРАТУРЫ



Европейский стандарт EN1154 предусматривает следующее

- A Стандартное время закрытия 5 сек. при температуре +20° C
- B Минимальное время закрытия 3 сек. при температуре +40° C только контрольная точка
- C Максимальное время закрытия 25 сек. при температуре -15° C только контрольная точка

ABLOY® АССОРТИМЕНТ ДОВОДЧИКОВ

ABLOY® MINI 7912

Сферы применения:

Внутренние двери с максимальным весом 40 кг и максимальной шириной дверного полотна 850 мм.

Характеристики:

- Сила закрывания категории 2 в соответствии с европейским стандартом EN1154
- Максимальный угол открывания 180° в зависимости от конструкции двери
- Регулируемая скорость закрывания и фиксации двери
- Установка на дверную коробку или дверное полотно
- Отлитый под давлением алюминиевый корпус
- длина 181 мм, ширина 41 мм, глубина 65 мм
- тяговое устройство входит в упаковку



ABLOY® MODUL 7233

Сферы применения:

Внутренние двери с максимальным весом 60 кг и максимальной шириной дверного полотна 950 мм.

Характеристики:

- Сила закрывания категории 3 в соответствии с европейским стандартом EN1154
- Отдельно регулируемые скорость закрывания и скорость фиксации двери
- Регулируемый начальный угол фиксации двери
- Предназначен для использования с рычагами 7190, 7191, 7194, 7199 или DC194
- Легкая регулировка высоты рычага (максимальная высота 14 мм)
- Установка на дверную коробку или дверное полотно
- Корпус из алюминиевого профиля
- Съемная крышка изготовлена из крашеного пластика. Цвет покраски можно выбрать на странице 5.
- Широкий рабочий диапазон: от -35° С до +45° С
- длина 273 мм, ширина 69 мм, глубина 46,5 мм



ABLOY® MODUL 7234

Сферы применения:

Внутренние и наружные двери с максимальным весом 80 кг и максимальной шириной дверного полотна 1100 мм.

Характеристики:

- Сила закрывания категории 4 в соответствии с европейским стандартом EN1154
- Отдельно регулируемые скорость закрывания и скорость фиксации двери
- Регулируемый начальный угол фиксации двери
- Предназначен для использования с рычагами 7190, 7191, 7194, 7199 или DC194
- Легкая регулировка высоты рычага (максимальная высота 14 мм)
- Установка на дверную коробку или дверное полотно
- Корпус из алюминиевого профиля
- В комплект дополнительного оборудования входит тормоз открывания (BC)
- Съемная крышка изготовлена из крашеного пластика. Цвет покраски можно выбрать на странице 5
- Широкий рабочий диапазон: от -35° С до +45° С
- длина 273 мм, ширина 69 мм, глубина 46,5 мм



ABLOY® MODUL 7235

Сферы применения:

Внутренние и наружные двери с максимальным весом в 100 кг и максимальной шириной дверного полотна 1250 мм.

Характеристики:

- Регулируемая сила закрывания категорий 3-5 в соответствии с европейским стандартом EN1154
- Отдельно регулируемые скорость закрывания и скорость фиксации двери
- Предназначен для использования с рычагами 7190, 7191, 7194, 7199 или DC194
- Легкая регулировка высоты рычага (максимальная высота 14 мм)
- Установка на дверную коробку или дверное полотно
- Корпус из алюминиевого профиля
- В комплект дополнительного оборудования входит тормоз открывания (BC)
- В комплект дополнительного оборудования входит задержка закрывания (DC).
- Съемная крышка изготовлена из крашеного пластика. Цвет покраски можно выбрать на странице 5
- Широкий рабочий диапазон: от -35° С до +45° С
- длина 273 мм, ширина 69 мм, глубина 46,5 мм



ДОВОДЧИКИ ABLOY®

ABLOY® DC237



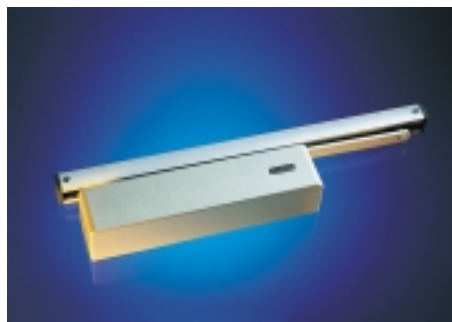
Сферы применения:

Внутренние и наружные двери. Идеальное применение на кораблях и других крупногабаритных тяжелых дверях. Максимальный вес двери составляет 160 кг, а максимальная ширина дверного полотна 1600 мм.

Характеристики:

- Регулируемая сила закрывания категорий 6-7 в соответствии с европейским стандартом EN1154
- Отдельно регулируемые скорость закрывания и скорость фиксации двери
- Предназначен для использования с рычагами 7190, 7199
- Легкая регулировка высоты рычага (максимальная высота 14 мм)
- Установка на дверную коробку или дверное полотно
- Корпус из алюминиевого профиля
- Съемная крышка изготовлена из крашеного пластика. Цвет покраски можно выбрать на странице 5
- Широкий рабочий диапазон: от -35° С до +45° С
- длина 303 мм, ширина 75 мм, глубина 50,5 мм

ABLOY® DC240



Сферы применения:

Подходит для наружных, крупногабаритных и внутренних дверей, подверженных давлению и большой нагрузке. Максимальный вес двери составляет 120 кг, а максимальная ширина дверного полотна 1400 мм. При комплектации со скользящим рычагом максимальный вес двери составляет 80 кг, а максимальная ширина дверного полотна 1100 мм.

Характеристики:

- Регулируемая сила закрывания категорий 1-6 в соответствии с европейским стандартом EN1154
- Отдельно регулируемые скорость закрывания и скорость фиксации двери
- Предназначен для использования с рычагами 7190, 7191, 7194, 7199 или DC194
- Легкая регулировка высоты рычага (максимальная высота 14 мм)
- Установка на дверную коробку или дверное полотно
- Литой алюминиевый корпус
- В комплект стандартного оборудования входит тормоз открывания (BC)
- В комплект дополнительного оборудования входит задержка закрывания (DC)
- Съемная крышка изготовлена из крашеного пластика. Цвет покраски можно выбрать на странице 5
- Широкий рабочий диапазон: от -35° С до +50° С
- длина 303 мм, ширина 72 мм, глубина 60 мм

ABLOY® DC241



Сферы применения:

Подходит для внутренних дверей средних размеров и веса. Рекомендуемый максимальный вес двери составляет 80 кг, а рекомендуемая максимальная ширина дверного полотна 1100 мм.

Характеристики:

- Регулируемая сила закрывания категорий 1-4 в соответствии с европейским стандартом EN1154
- Отдельно регулируемые скорость закрывания и скорость фиксации двери
- Регулируемый начальный угол фиксации двери
- Для защиты от неправильного использования в стандартный комплект поставки входит предохранительный клапан
- В продаже имеются версии со стандартными и скользящим рычагом
- Легкая регулировка высоты рычага (максимальная высота 14 мм)
- Предназначен для использования с рычагами 7190, 7191, 7194, 7199 или DC194
- Литой алюминиевый корпус
- Съемная крышка изготовлена из крашеного пластика. Цвет покраски можно выбрать на странице 5
- Широкий рабочий диапазон: от -35° С до +50° С
- длина 303 мм, ширина 72 мм, глубина 60 мм

ABLOY® DC250 дверной доводчик со скользящим тяговым устройством



Сферы применения:

Все внутренние и наружные двери. Рекомендован для применения в системах закрывания противопожарных дверей серии FD400. Рекомендуемый максимальный вес двери составляет 100 кг, а рекомендуемая максимальная ширина дверного полотна 1250 мм.

Характеристики:

- Регулируемая сила закрывания категорий 2-5 в соответствии с европейским стандартом EN1154
- Отдельно регулируемые скорость закрывания и скорость фиксации двери
- Легкая регулировка высоты рычага (максимальная высота 14 мм)
- Установка на дверную коробку или дверное полотно
- Литой алюминиевый корпус
- В комплект стандартного оборудования входит тормоз открывания (BC)
- Для защиты от неправильного использования предусмотрены два предохранительных клапана
- Литой алюминиевый корпус изготовлен с применением высокопрочного кремниевого сплава)
- Съемная крышка изготавливается из крашеного пластика, стали или закаленной стали.
- Цвет покраски пластиковой крышки можно выбрать на странице 5)
- Широкий рабочий диапазон: от -25° С до +45° С
- Неразборный
- Предназначен для использования с тяговым устройством DC194
- длина 303 мм, ширина 72 мм, глубина 60 мм

СИСТЕМЫ ЗАКРЫВАНИЯ ABLOY® ДЛЯ ПРОТИВОПОЖАРНЫХ ДВЕРЕЙ

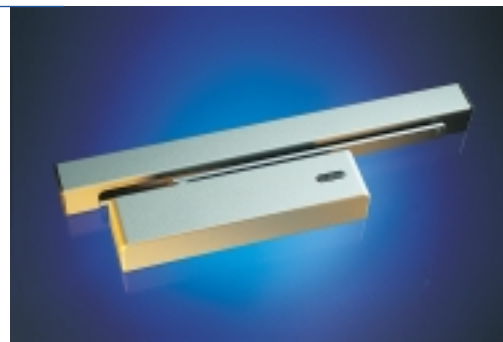
УСТРОЙСТВО УДЕРЖАНИЯ ДВЕРИ В ОТКРЫТОМ ПОЛОЖЕНИИ ABLOY® FD400

Сферы применения:

Однопольные двери с максимальным весом в 100 кг и с максимальной шириной дверного полотна 1250 мм.

Характеристики:

- Электромеханическое устройство удержания однопольной двери в открытом положении
- Открытое положение двери 80° – 130°
- Используется с одним доводчиком типа DC250
- Цветовая гамма та же, что и у дверных доводчиков. См. ниже
- Должно устанавливаться со стороны открывания двери



СИНХРОНИЗАТОР ABLOY® FD401

Сферы применения:

Двупольные двери с максимальной шириной открывания двери 1200 - 2500 мм.

Характеристики:

- Ширина пассивной створки двери- не менее 400мм
- Может использоваться со стенными магнитами ABLOY® 7438 и 7439
- Используется с доводчиками типа DC250
- Цветовая гамма та же, что и у дверных доводчиков. См. ниже

ЭЛЕКТРОМЕХАНИЧЕСКОЕ УСТРОЙСТВО УДЕРЖАНИЯ ДВЕРИ В ОТКРЫТОМ ПОЛОЖЕНИИ ABLOY® FD402

Сферы применения:

Двупольные двери с максимальной шириной открывания 1250 – 2500 мм.

Характеристики:

- Электромеханическое устройство удержания двупольных дверей в открытом положении
- Ширина пассивной створки двери- не менее 400мм
- Открытое положение двери 80° – 130°
- Используется с доводчиками типа DC250
- Цветовая гамма та же, что и у дверных доводчиков. См. ниже
- Должно устанавливаться со стороны открывания двери

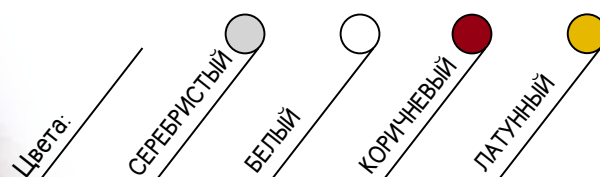
ЭЛЕКТРОМЕХАНИЧЕСКОЕ УСТРОЙСТВО УДЕРЖАНИЯ ДВЕРИ В ОТКРЫТОМ ПОЛОЖЕНИИ ABLOY® FD403

Сферы применения:

Двупольные двери с максимальной шириной открывания 1250 – 2500 мм.

Характеристики:

- Электромеханическое устройство удержания двупольных дверей в открытом положении
- Ширина пассивной створки двери- не менее 400мм
- Открытое положение двери 80°– 130°
- Используется с доводчиками типа DC250
- Цветовая гамма та же, что и у дверных доводчиков. См. ниже
- Должно устанавливаться со стороны открывания двери



Цвета:

Серебристый, белый, коричневый или латунный. Другие цвета заказываются отдельно (за исключением доводчика типа ABLOY® MINI 7912, который имеет только серебристый цвет).



ДОВОДЧИКИ ABLOY®

КЛАССИФИКАЦИЯ ДОВОДЧИКОВ ABLOY® ПО ЕВРОПЕЙСКОМУ СТАНДАРТУ EN1 154



| CLASS | 7912 | 7233 | 7234 | 7235 | DC237 | DC240 | DC241 | DC250 |
|-------|------|------|------|------|-------|-------|-------|-------|
| EN1 | | | | | | ● | ● | |
| EN2 | ● | | | | | ● | ● | ● |
| EN3 | | ● | | ● | | ● | ● | ● |
| EN4 | | | ● | ● | | ● | ● | ● |
| EN5 | | | | ● | | ● | | ● |
| EN6 | | | | | ● | ● | | |
| EN7 | | | | | ● | | | |

ДОПОЛНИТЕЛЬНЫЕ УСТРОЙСТВА

| BC | 7912 | 7233 | 7234 | 7235 | DC237 | DC240 | DC241 | DC250 |
|----|------|------|------|------|-------|-------|-------|-------|
| BC | | | ● | ● | | ● | | ● |
| DC | | | | ● | | ● | | |

BC = Тормоз открывания DC = замедлитель закрывания ● Дополнительная комплектация ● Стандартная комплектация

ТЯГОВЫЕ УСТРОЙСТВА

| | 7912 | 7233 | 7234 | 7235 | DC237 | DC240 | DC241 | DC250 |
|-------|------|------|------|------|-------|-------|-------|-------|
| 7190 | | ● | ● | ● | ● | ● | ● | |
| 7191 | | ● | ● | ● | | ● | ● | |
| 7194 | | ● | ● | ● | | ● | ● | |
| 7199 | | ● | ● | ● | ● | ● | ● | |
| DC194 | | ● | ● | ● | | ● | ● | ● |

ТРЕБОВАНИЯ К МОМЕНТУ ЗАКРЫВАНИЯ (ПО СТАНДАРТУ EN1 154)

| Размер доводчика | Момент закрывания Нм (0-4°) мин. | Рекомендуемая максимальная ширина дверного полотна, мм | Масса дверного полотна, кг |
|------------------|----------------------------------|--|----------------------------|
| EN1 | 9 | 750 | 20 |
| EN2 | 13 | 850 | 40 |
| EN3 | 18 | 950 | 60 |
| EN4 | 26 | 1100 | 80 |
| EN5 | 37 | 1250 | 100 |
| EN6 | 54 | 1400 | 120 |
| EN7 | 87 | 1600 | 160 |

ТРЕБОВАНИЯ К МОМЕНТУ ЗАКРЫВАНИЯ (ANSI 156.4)

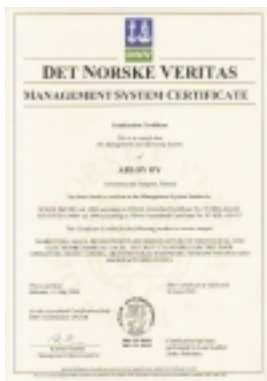
| Размер доводчика | Момент закрывания Нм ~ 2° мин. |
|------------------|--------------------------------|
| 2 | 10 |
| 3 | 17 |
| 4 | 27 |
| 5 | 37 |
| 6 | 47 |

**В АССОРТИМЕНТ ДОВОДЧИКОВ ABLOY® ВХОДЯТ МОДЕЛИ,
ПОДХОДЯЩИЕ ДЛЯ РАЗЛИЧНЫХ УСЛОВИЙ ИСПОЛЬЗОВАНИЯ ДВЕРЕЙ**

| ДОВОДЧИК ABLOY® | КАТЕГОРИЯ | СФЕРА ПРИМЕНЕНИЯ |
|-------------------------------|-----------|---|
| ABLOY® MINI 7912 | 2 | Легкие внутренние двери весом макс. 40 кг и шириной макс. 850 мм |
| ABLOY® MODUL 7233 | 3 | Легкие внутренние двери весом макс. 60 кг и шириной макс. 950 мм |
| ABLOY® MODUL 7234 | 4 | Внутренние и наружные двери весом макс. 80 кг и шириной макс. 1100 мм |
| ABLOY® MODUL 7234 (BC) | 4 | Наружные двери весом 80 кг и шириной 1100 мм |
| ABLOY® MODUL7235 | 3-5 | Внутренние и наружные двери весом макс. 100 кг и шириной макс. 1250 мм с регулируемой силой закрывания |
| ABLOY® MODUL 7235 (BC) | 3-5 | Тяжелые наружные двери весом макс. 100 кг и шириной макс. 1250 мм |
| ABLOY® MODUL 7235 (DC) | 3-5 | Любые двери, для которых необходима функция задержки закрывания. Сила закрывания регулируемая, макс. Вес 100 кг, макс. ширина 1250 мм. |
| ABLOY® DC237 | 6-7 | Тяжелые внутренние и наружные двери весом макс.160 кг, макс. Шириной 1600 мм, с регулировкой усилия закрывания |
| ABLOY® DC241 | 1-4 | Внутренние двери средних размеров и веса, макс. 80 кг и 1100 мм. |
| ABLOY® DC240 (BC или BC и DC) | 1-6 | Наружные, крупногабаритные и внутренние двери, подверженные давлению и большой нагрузке. Сила закрывания регулируемая. Макс вес двери – 120 кг, а макс ширина – 1400 мм, со скользящим рычагом – макс. 80 кг и 1100 мм. |
| ABLOY® DC250 (BC) | 2-5 | Внутренние и наружные двери. Особенно с системами закрывания противопожарных дверей. Сила закрывания регулируемая. Макс вес двери – 100 кг, а макс ширина – 1250 мм |



ABLOY® – символ безопасности



Системы качества и охраны окружающей среды, используемые АО «Аблой», гарантируют, что потребитель может быть уверен в качестве продукции марки ABLOY® в любой области применения. Наш первый Системный Сертификат Качества – SFS-EN ISO 9001 был получен в 1989г. Через 8 лет АО «Аблой» стало одним из первых в Финляндии, награжденных Системным Сертификатом в области охраны окружающей среды SFS-EN ISO 14001.

Наша продукция разрабатывается и производится не только с целью обеспечения высокого уровня безопасности, но и для того, чтобы обеспечить безопасность, быть удобной в использовании и приносить эстетическое удовольствие.

ABLOY® – Ваш символ безопасности.



ABLOY® – зарегистрированный торговый знак АО «Аблой», ведущего производителя замков, систем запирающих и строительных скобяных изделий в Скандинавии, а также ведущего разработчика изделий в области технологии электромеханических замков в мире.

Уникальный механизм цилиндра с сувальдным диском ABLOY® имеет множество преимуществ по сравнению с традиционными механизмами запирающих. Данный механизм – символ высокой надежности и превосходных эксплуатационных характеристик с 1907 года, со времени своего изобретения.

Наш ассортимент: электромеханические замки, замки для металлической мебели, замки для офисной мебели, висячие замки, накладные замки, корпуса замков. Цилиндры для различных типов врезных замков, а также дверные механизмы, дверная автоматика и архитектурные скобяные изделия. Всемирная сеть дистрибьютеров ABLOY® решает проблемы запирающих для любой области применения.

Учет требований клиентов в сочетании с нашим многолетним производственным опытом, а также результатами постоянно проводимой широкомасштабной экспертизой в вопросах безопасности означает, что замковые системы обеспечения безопасности ABLOY® выполнены по новейшей технологии и полностью отвечают Вашим потребностям



www.abloy.com

Abloy Oy
Wahlforsinkatu 20
P.O. Box 108
FIN-80101 JOENSUU
FINLAND
Tel. +358 13 2501
Fax +358 13 250 2209

